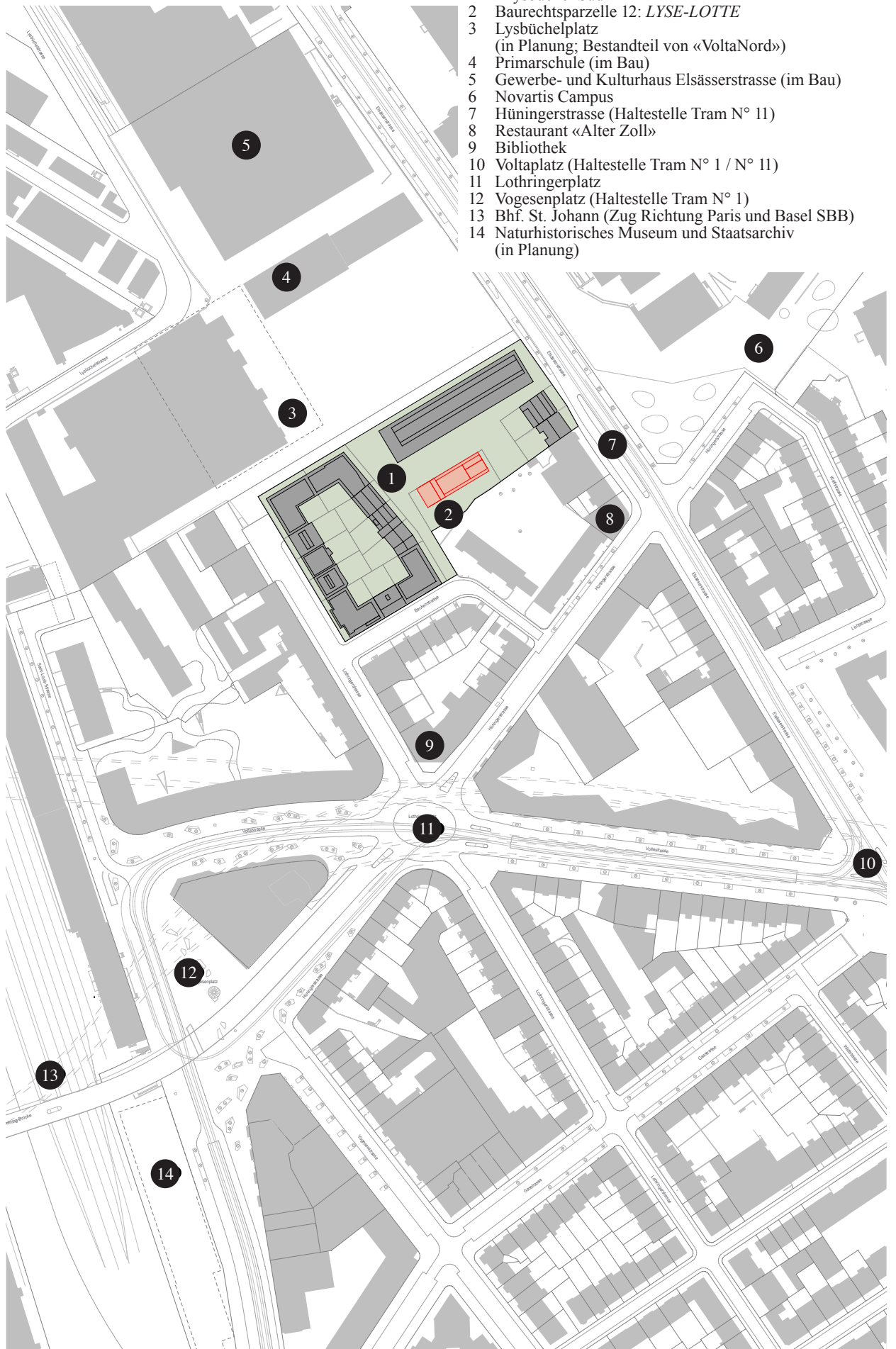


LYSE-LOTTE

Lysbüchel Süd, Beckenweg 6, Basel



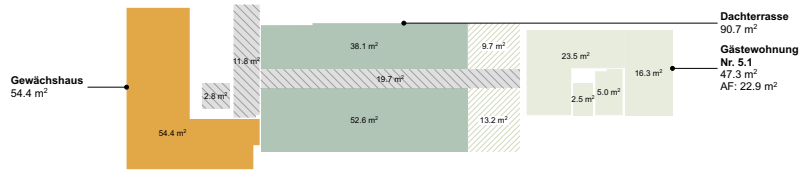
- 1 «Lysbüchel Süd»
- 2 Baurechtsparzelle 12: *LYSE-LOTTE*
- 3 Lysbüchelplatz
(in Planung; Bestandteil von «VoltaNord»)
- 4 Primarschule (im Bau)
- 5 Gewerbe- und Kulturhaus Elsässerstrasse (im Bau)
- 6 Novartis Campus
- 7 Hünigerstrasse (Haltestelle Tram N° 11)
- 8 Restaurant «Alter Zoll»
- 9 Bibliothek
- 10 Voltaplatz (Haltestelle Tram N° 1 / N° 11)
- 11 Lothringerplatz
- 12 Vogesenplatz (Haltestelle Tram N° 1)
- 13 Bhf. St. Johann (Zug Richtung Paris und Basel SBB)
- 14 Naturhistorisches Museum und Staatsarchiv
(in Planung)



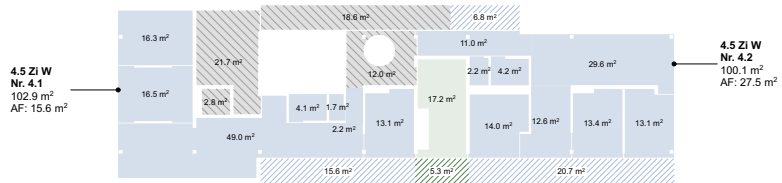




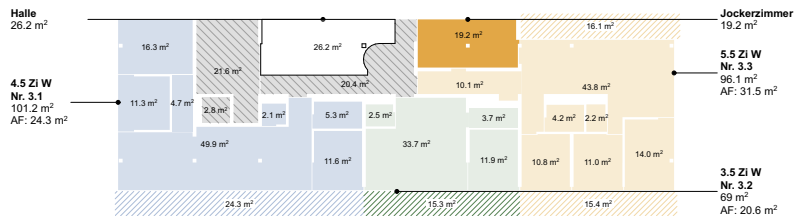
DG



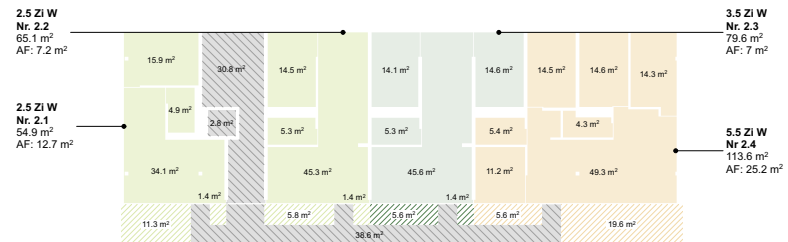
4.OG



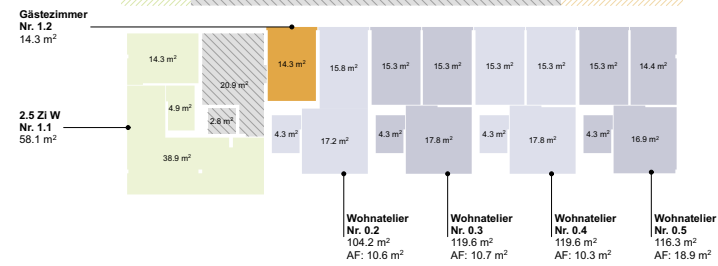
3.OG



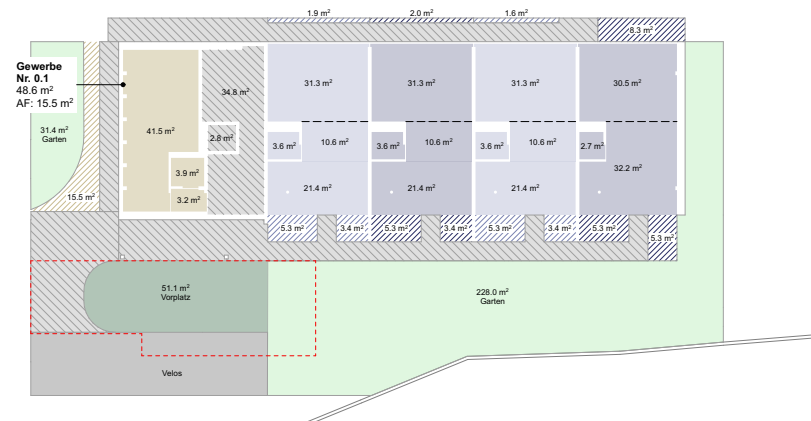
2.OG



1.OG



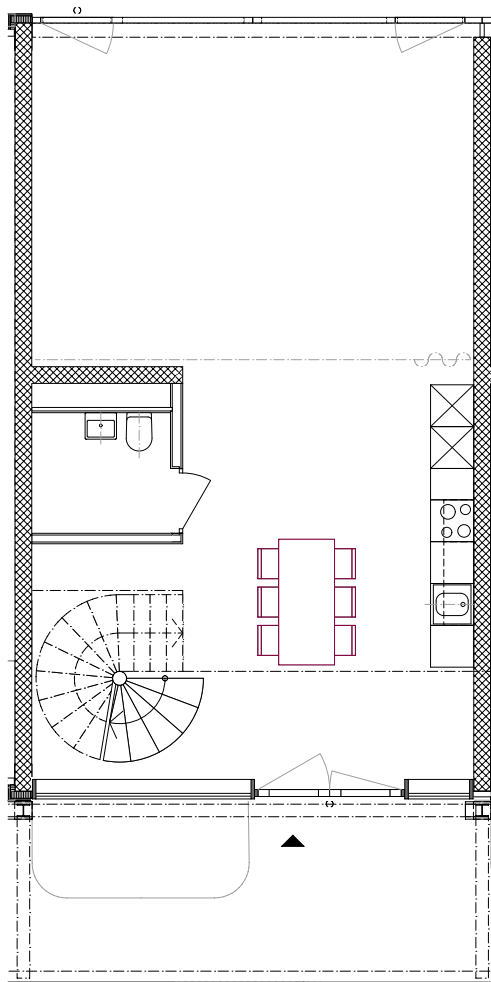
EG



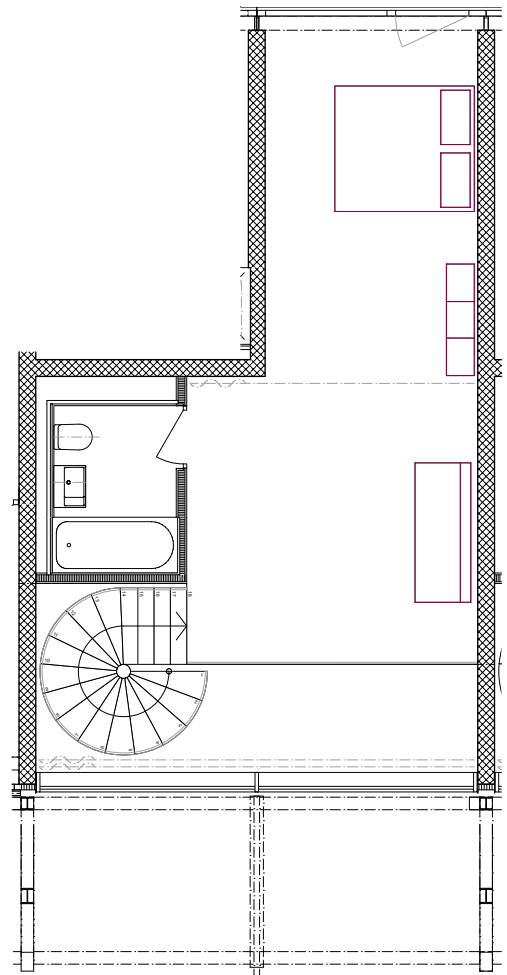
Wohnatelier 0.2

Typ	: Wohnatelier , 2.5 Zimmer-Wohnen & Atelier
Stockwerk	: Erdgeschoss und 1. Obergeschoss
Fläche	: 104 m ² (66 m ² Wohnen /38 m ² Arbeiten)
Mindestbelegung	: 1 Personen
Privater Aussenraum	: 10 m2 Garten, direkter Zugang zum gemeinsamen Garten
Ausstattung	: Bad mit Badewanne, Küche, separates Gäste-WC
Sonstiges	: mit separaten Atelierzugang (Richtung Weinlager)
Kellerfläche	: 7 m ²

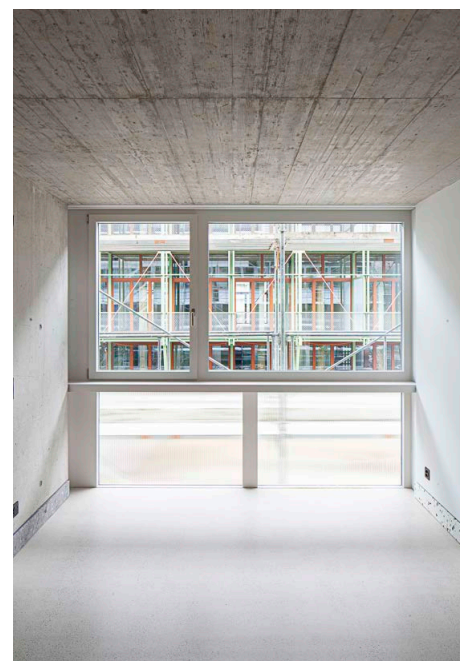
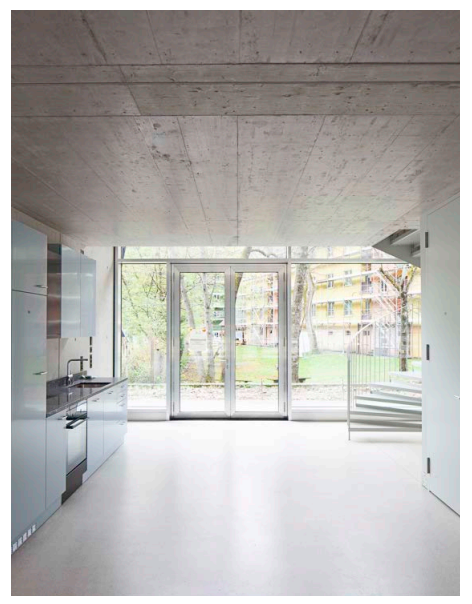
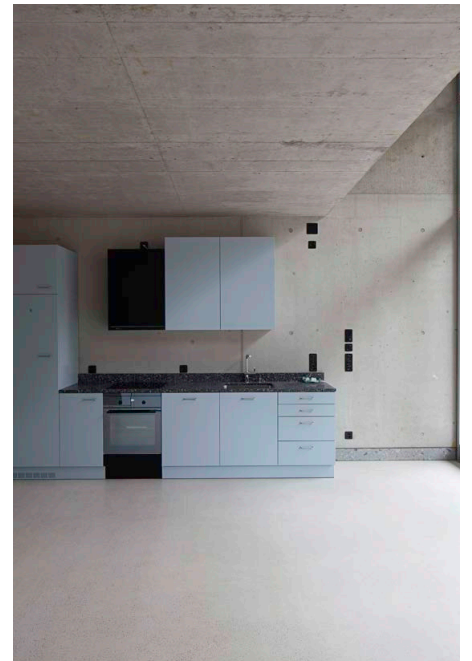
Mietpreis netto	: CHF 2'200.-
Nebenkosten a conto	: CHF 220,-



EG



1. OG



Wohnatelier 0.2 EG und 1.OG